

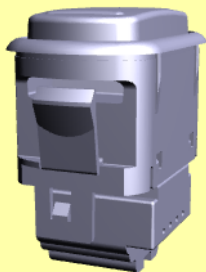
ランバースイッチ -コネクタタイプ-

特徴

- 既存タイプよりハーネスを無くして低コストの実現

用途

- 乗用車シートのランバー部操作作用



Lumbar Switch -Connector Type-

Strong Point

- The realization of a low cost by eliminating the harness than the existing type

Application

- For lumbar part operation of the car seat.

